

医療法人社団SPDT  
いぬい歯科医院  
—— 歯科医師 求人案内 ——



医療法人社団SPDT  
いぬい歯科医院

〒424-0008 静岡県静岡市清水区押切939-15  
TEL : 054-625-5100 FAX : 054-625-5101  
E-MAIL: info@inuidental.com  
WEB : <https://www.inuidental.com>



INUI  
DENTAL  
CLINIC

# 乾 琢真 TAKUMA INUI



いぬい歯科医院 院長  
歯科医師 医学博士 口腔外科認定医

**歯科医師として  
やらないといけないことが、  
ここにはある。**

歯科医師という仕事は、とても楽しく、やりがいにあふれた、  
本当にいい仕事だと思います。

でもそう思えるためにはしっかりとした基礎的な技術と知識  
が必要です。

それは僕が責任を持ってわかりやすく教えます。

ただ、歯科医師だけでは、どんなに頑張っても、どんなに勉  
強しても、残念ながら患者さんを幸せにすることはできません。  
患者さんを幸せにするためには歯科衛生士の協力が必要  
です。いぬい歯科医院には同じ方向を見て、ともに歩んで  
くれる14人の歯科衛生士がいます。

歯科衛生士と一緒に予防歯科をしましょう。

歯科医師としての仕事の向き合い方が変わります。

「どこでやるかではなく、何をやるか」

これはイチロー選手の言葉です。

場所に関係ないと思います。何をやるかです。

歯科医師としてやらないといけないことが、

ここにはあります。

毎日が楽しく、幸せな歯科医師が増えれば、幸せな歯科衛  
生士が増えれば、同時に幸せな患者さんも増えます。

幸せな明るい未来を創造しましょう。

ここで、いぬい歯科医院で、一緒にいい仕事をしましょう。

両手を大きく広げて、希望にあふれる歯科医師を、

スタッフ一同お待ちしております。



医療法人社団SPDT

## いぬい歯科医院の理念

# 「よく遊び、よく学べ」

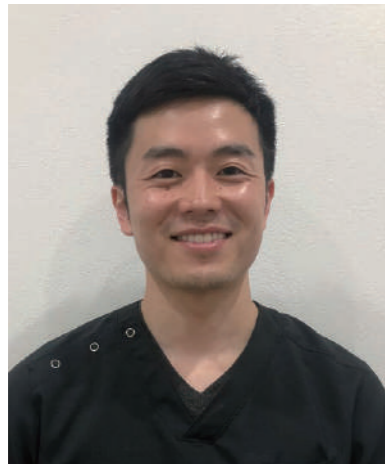
## 静岡で

# 輝く未来を創造しよう!!

《見学随時受付中! 交通費支給》



## 内野 雄介 YUSUKE UCHINO



〈経歴〉  
2010年 日本歯科大学生命歯学部 卒業  
2011年 日本歯科大学附属病院  
臨床研修医終了  
2011年 東京、神奈川などの  
一般歯科医院 勤務  
2019年 非常勤歯科医師として  
いぬい歯科医院 勤務

### いぬい歯科医院で働く魅力

いぬい歯科医院で働く魅力として、まずは予防歯科を学べる事です。私は今まで治療型の医院に勤務しており、痛くなった歯を削って詰めたり、欠損部に対して義歯やインプラントを入れ噛めるように治すことが歯科医師の役目だと思っていました。しかし、いぬい歯科医院に勤務させていただき、歯の健康を維持していく予防歯科の大切さを学ぶ事ができ、歯科治療に対する考え方が大きく変わりました。また院長は口腔外科出身ですので、埋伏抜歯や歯牙移植、インプラント、歯根端切除など様々な外科治療も学ぶ事ができます。更にCERECやiTeroも完備しており、セラミックの即日修復やインビザラインなどの最新技術の治療も行っているため様々な分野が学べます。職場の雰囲気としては、スタッフみんなが明るく和気あいあいとした雰囲気でも話しやすく風通しの良い環境です。診療以外でもスタッフと焼肉やラーメンを食べに行ったり、卓球大会をしたりと楽しいイベントもあります。いぬい歯科医院は患者さんの事を第一に考え、チーム一丸となって医院をより良くしていきたいという思いが溢れている本当に良い職場です。

## 堀部 耕広 YASUHIRO HORIBE



〈経歴〉  
2012年 東京歯科大学 卒業  
2013年 東京歯科大学有床義歯補綴学講座  
入局  
2019年 東京歯科大学老年歯科補綴学講座  
助教  
2022年 いぬい歯科医院 勤務

### 入社して成長できた点

ここに入社する前は、長く大学病院に勤務しており、ごく一部の知識や治療技術しかありませんでした。一般歯科治療に必要な知識や技術が浅かったのですが、院長先生はもちろんのこと、周りのスタッフの方々に助けをもらいながら、一般歯科治療に必要な多くのことを学ぶことができました。特にこの医院は予防歯科に力をいれており、その考え方や取り組み方を勉強できることは自分の成長になりました。

### これから入社する方へ一言

当院では、予防歯科を中心にした包括的な治療を学ぶことができます。また最新の設備を積極的に取り入れているため最高の環境が整っています。治療技術だけではなく、働くスタッフのことを考えた施設であったり勤務体系になっておりスタッフマネジメントについても学ぶことができると思います。

### 現時点での目標

将来的には新規開業を目指しており、それまでに今までなかなか治療経験が少なかった小児歯科治療や口腔外科治療を多く経験すること。さらに歯内療法に関してはマイクロスコープを活用した精密な根管治療ができるように、日々努力して頑張りたいと思います。

## 古田 孝臣 TAKAOMI FURUTA



〈経歴〉  
2017年 昭和大学歯学部 卒業  
2022年 いぬい歯科医院 勤務

### なぜ、いぬい歯科医院を選んだのか

きっかけは院長先生との御縁でした。開業を目指す自分にとっていぬい歯科医院のコンセプトが凄く魅力的に感じたからです。更に当院はユニットやスタッフの数も少なくありません。それらのマネジメント含め医療と経営の両立を学べる病院だと感じました。

### 入社して学んでいること

予防歯科を主軸とした治療を歯科衛生士さんと共に考え患者さんに提供しています。イェテホリ大学で構築された世界最先端のコンセプトをここで学べます。更にCERECシステムを駆使した1dayトリートメントや2台あるマイクロスコープを用いた歯内治療など技術的にも向上することが出来ていると実感しています。

### 若手の先生にひとこと

歯科の世界は思ったよりも広いと思います。ただし今の自分の場所に窮屈さを覚えたりマンネリに感じることもあるのではないのでしょうか？少し勇気が必要ですがとても充実した日々がそこにあるはずですよ。今の僕のように、ちょっと踏み出してみませんか？

## 土井 英里子 ERIKO DOI



〈経歴〉  
2005年 東京医科歯科大学歯学部 卒業  
2005年 東京医科歯科大学  
咬合機能矯正学分野専攻課程  
2008年 矯正専門歯科医院 勤務  
2017年 非常勤矯正医師として  
いぬい歯科医院 勤務

### いぬい歯科で勤務して良かったこと

矯正医として、大学や開業医で勤務してきたので、カリエスやペリオのことを歯科衛生士と相談しながら治療を行えるところ。また勤務医の先生や院長と相談してカリエス治療を行うタイミングを決められたりすることが大変いい経験になっています。

月に数回程度、東京から静岡に来るのですが、行きの新幹線では富士山が綺麗に見えて、心身ともにリフレッシュできる気がします。またお酒やご飯が美味しく、静岡は本当にいいところだと思います。

## 包括的診療

総合的な知識・経験を取り入れ、包括的診療をしています。



### 一般歯科

カリエス(むし歯)治療、歯周病(歯槽膿漏)治療、歯内(歯の根)治療、補綴(被せ物)治療、義歯(入れ歯)作製など全般的に行います。すべての治療において、できる限り痛みがなく、不快な思いをしなくていようように全力で取り組みます。また、当院では、セラミック治療を光学印象(カメラによる型取り)で行う、CAD/CAM治療のCERECシステムで行います。CERECは世界中で導入が進む、新しい優れた治療方法です。銀歯を入れたくない方や二次カリエス(銀歯の下から再発するむし歯)を防ぎたい方に最適の治療方法です。



### 予防歯科

「削って詰める」から「削られないよう予防する」へ、歯科医院への通い方から変えたいと思っています。北欧の予防先進国スウェーデンの定期管理型を参考に、むし歯にならない、歯周病にならない、だけでなく一生自分の歯でおいしく食事ができることを目標に、通院していただける患者さまと共に真剣に取り組んでいきます。



### 口腔外科

親知らずの抜歯、顎関節症、口内炎、腫瘍、全身疾患をお持ちの患者さまの歯科治療など、8年間の大学付属病院や総合病院で培った知識と経験を元に治療にあたります。また、定期的に口腔外科学会へ参加し、新しい知識を得ることを怠らず、口腔外科学会認定医として皆さまの期待に応えていきます。



### インプラント

失った歯を補うために、両端の歯を削るブリッジや、両端の歯に過剰な力が加わる義歯に代わり、周囲の歯に悪影響なく歯を補う比較的新しい治療で、歯を残していく予防歯科の観点からも良い治療と言えます。しかし一部の未熟な歯科医師のため、医療事故や訴訟が起きていることは周知の事実です。私は安全で確実なインプラント治療を行うため、口腔外科認定医として口腔全体の知識はもとより、インプラント学会認定の研修会を1年間受講し認定を受け、また定期的にインプラント学会に参加し、研鑽に努めています。



### 矯正歯科

悪い歯並びはブラッシングが行いにくく、そのためにむし歯や歯周病になるリスクが高いと報告されています。見た目の美しさはもちろんですが、予防歯科を行いやすくするためにも矯正治療は非常に良い治療だと考えます。当院では矯正治療専門の歯科医による治療を行います。



### 小児歯科・小児予防歯科

予防歯科は早く始めれば始めるほど効果が高いと言われています。子どもの時から定期的に歯科医院へ通院し、一度も削ることなく、カリエスフリー(むし歯ゼロ)の状態を生産維持していくことは、最も効率的、経済的で効果的な最高の歯科治療と言えます。そのような子どもが一人でも増えることが当院の最高の喜びであり、また使命であると考えています。

## 最先端の設備

当院では最新の設備・最新の治療法を導入しています。



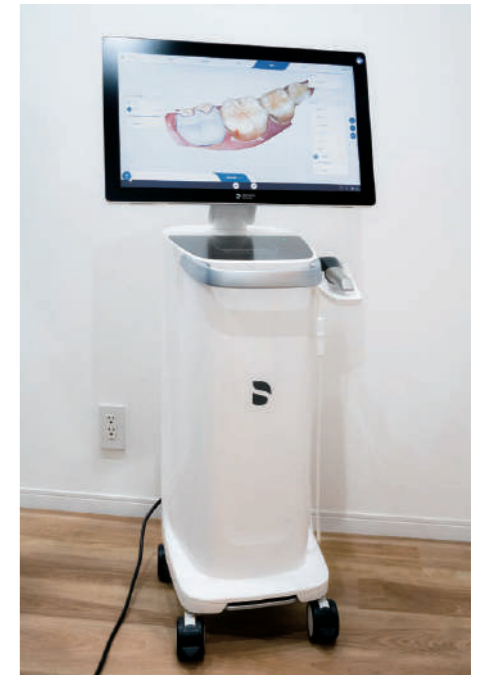
### マイクロスコープ 2台

当院には2台のマイクロスコープがあります。歯科医師全員が必要な時に使用しています。



### インビザライン iTero

iTeroを使用したインビザライン(アライナー矯正)を行っています。アライナー矯正は今後、小児などにも適応範囲を増やしていきたいと考えています。



### CEREC

CERECでの1day treatmentを行っています。ジルコニアなどもCERECで作成しています。



### CT

智歯抜歯やインプラントで使用するだけでなく、診断でも活用しています。



### ラバーダム

保険診療でも、根管治療ではすべての症例でラバーダムを使用しています。



### インプラント

簡単な症例からGBRが必要な症例まで幅広い対応をしています。



### オルコア

口腔内細菌のPCRをオルコアで行っています。歯周病を未然に防ぎリスクを軽減させることに役立っています。



### プレオルソ

小児の術前矯正やMFTとしての効果も期待できます。

## 歯科医師業務の特徴

### 根管治療にマイクロは必須



根管治療ではマイクロは必須です。勤務医もマイクロを使うので、練習が必要です。2台あるので空いている時間で自由に練習してもらえます。

### CTを使って正しい診断



CTの使い方、見かた、診断の仕方、説明の仕方、すべてしっかり教えます。CTを理解できると正しい診断ができ、患者さんへの説明も自信が持てるようになります。

### すべての治療でルーペ着用



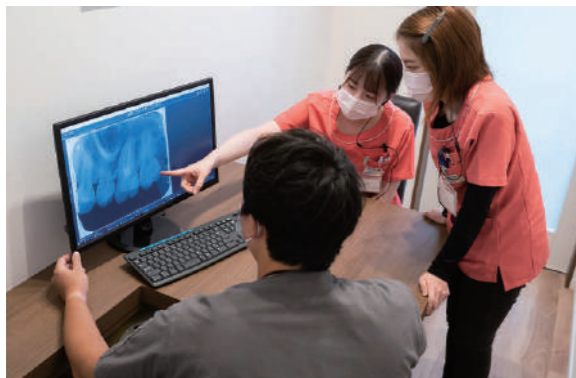
すべての診療でルーペを使います。若手歯科医師には1台支給するので、いつでもどこでも何の治療でも使えます。

### 相談しやすい環境



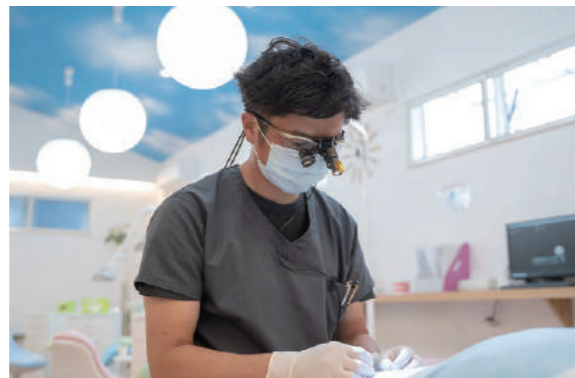
勤務医の疑問や不明なことは必ず相談に乗ります。わからないま、「とりあえずやっという」は絶対に言いません。

### 歯科衛生士と連携



治療に入るときには、歯科衛生士と連携を取っています。それにより治療方針のずれ違いやミスがなくなり、円滑な診療が行えます。

### KIDS棟で小児の治療も



KIDS棟を併設しています。小児歯科治療だけでなく、小児特有の口腔外科領域の疾患も経験できます。

## 1日の診療の流れ

### 出勤～掃除

勤務時間は9時からです。少し遅めに朝活できるようにしています。あるスタッフはサーフィンした後、出勤しています。時間の使い方は自由です。



9:00



まずは全員でお掃除

### 朝礼

朝礼は必ず全員で行います。周知事項を徹底し、連携ミスのないようにしています。



9:15



### 午前診療開始

診療開始は9時半からです。いい治療ができるように心がけています。



9:30



### 昼休み

昼休みはスタッフみんなで食事します。週1回金曜日は院内でスタッフがカレーを作って、みんなで食べています。天気の良い日はベランダに出て食事することもあります。



13:00

カフェのような  
スタッフルーム



### 午後診療開始

午後は午前中と比べて小児歯科治療が多め。小児棟のスタッフとも連携し、治療を行います。



14:00



### 終礼

19時には終わります。残業は基本的になし。治療で時間が遅くなったりすることはありません。



19:00

おのれにだけじゃなく!



# 歯科医師 募集要項

雇用形態	常勤 / 非常勤
勤務地	静岡県静岡市清水区押切939-15
アクセス	JR東海道線「静岡駅」および「清水駅」からバス「押切西」下車徒歩1分
給 与	【常 勤】60万円～100万円(試用期間1ヶ月 月給40万円) 【非常勤】時給3,000円～5,000円(試用期間1ヶ月 時給2,500円)
交通費	全額支給
残 業	あり(月2時間未満/残業代は法定通り)
社会保険	歯科医師国保、厚生年金、雇用、労災
教 育	講習会費支給(医院規定による)、資格取得支援、学会費支給、院内勉強会、 認定医/専門医在籍(日本口腔外科学会認定医・日本補綴歯科学会専門医・ 日本老年歯科医学会専門医・日本矯正歯科学会認定医)
待遇・福利厚生 その他	退職金制度(2年勤務以上)、引っ越し補助金(300,000円)、スタッフルーム、 歯科外来診療環境体制届出済み、車通勤可(駐車場完備)、 予防接種補助(インフルエンザ・B型肝炎)、親睦会
勤務時間	(月火水金)9:00～19:00 休憩60分 (土)9:00～17:30 休憩60分 ※週働約40時間に調整/育児短時間勤務制度適用実績あり
休 日	完全週休2日制(木または祝日、日)
その他休日	年間休日120日、夏季(7日)、冬季(7日)、GW/産前産後・育児休業取得実績あり
昇 給	年1回 ※実績・医院業績による
賞 与	年2回 ※実績・医院業績による
経験年数	不問
選考方法	面接
応募書類	履歴書
応募資格	歯科医師免許をお持ちの方
備 考	◎非常勤の加入保険は労働条件による ◎非常勤の勤務日・時間はご相談に応じます ※週1日から勤務可能です ◎見学だけでも歓迎(見学時面接なし&履歴書不要)



いぬい歯科医院



年間イベント



### 《《 セミナー参加

定期的なセミナー参加をしています。  
歯科医師だけでなく、歯科衛生士も研  
鑽しています。



### 《《 キッズキッチン

子ども向けのお料理教室もっています。地域の子ど  
もたちに歯科医院を知ってもらい、楽しさも提供し、小児予  
防歯科につなげられるようにしています。

### 2022職業体験》》

職業体験など地域の皆さんと交流しています。  
来年あたりはいぬい歯科祭りも行う予定です。



### 《《 2021忘年会

イベントもスタッフ全員で行います。豪華景品  
のビンゴ大会と美味しい食事で1年の頑張り  
に感謝しています。

